

# CLI冬季聴講コースのご案内

お申込み期限 2025年1月3日

## 心理カウンセリング



「自分自身を知る」

森 真弓先生

月曜日

2025/1/13・1/20・1/27・2/3・  
2/10・2/17・2/24・3/3



## 教会



「21世紀に向かう教会の  
分かち合いと声」

ジョン・ジャンカー先生

火曜日

2025/1/7・1/14・1/21・1/28・  
2/4・2/11・2/18・2/25

## 霊性の神学



「クリスチャン・メンタリング」

島田 哲也先生

木曜日

2025/1/9・1/16・1/23・1/30・  
2/6・2/13・2/20・2/27

## マーケットプレイス



「神の国を証しするビジネス戦略」

三好 明久先生

水曜日

2025/1/8・1/15・1/22・1/29・  
2/5・2/12・2/19・2/26

## 家族



「結婚・家族の課題・問題に寄り添う」

松坂 政広先生

金曜日

2025/1/10・1/17・1/24・1/31・  
2/7・2/14・2/21・2/28

クリスチャンライフ学院

東京都台東区東上野5-11-9



聴講お申し込みページのQRコード

TEL 070-3310-7581

# CLI冬季聴講コースのご案内

聴講はどなたでもお申込み頂けます。学歴や資格、推薦状などは必要ございません。  
クリスチャンライフをリフレッシュしたい方のためにピッタリな短期間の学びです。

お申込み期限 **2025年1月3日**

## 聴講料

**23,200円**(全8回の授業料) + **3,500円**(事務手数料\*) + **2,500円**(設備費\*)  
合計**29,200円**(1科目-全8回-を聴講する場合の合計)

\*2科目以上を聴講する場合、2科目目から事務手数料及び設備費が免除となります。  
\*「心理カウンセリング」のコースでは、別途テキスト代(**500円**郵送代・税込み)を頂いております。

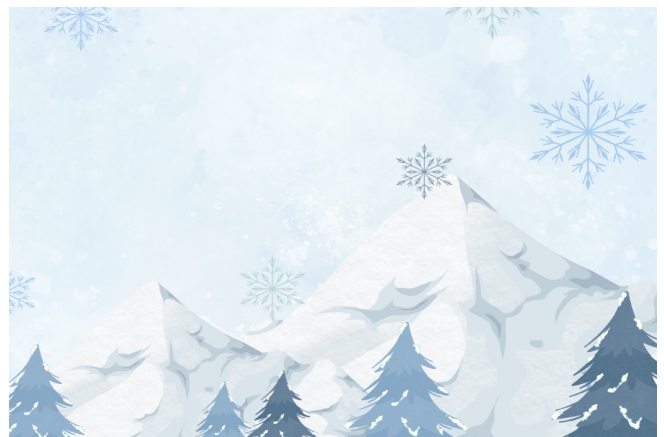
## JTJ割引

- JTJ宣教神学校神学部<sup>の</sup>在校生、並びにJTJ神学部卒業生及び修了生は**2,500円**の割引を受けられます。
- JTJ後援会メンバーは**2,000円**の割引を受けられます。
- 割引は併用可能です。(例 JTJ神学部卒業生かつJTJ後援会メンバーの方は**4,500円**の割引となります。)

午後7時～9時

オンライン対面同時開催・欠席分録画  
視聴可

海外からもクレジットカードでお支払い  
いただけます。



クリスチャンライフ学院

東京都台東区東上野5-11-9



聴講お申し込みページのQRコード

TEL 070-3310-7581

kyoumu@christianlife.jp